

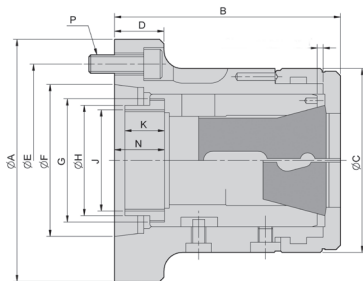
Spannzangenfutter Collet chucks

Strong AUTO



Kraftspannzangenfutter CR Collet chucks CR power operated

- kompakte Bauweise
- hohe Rundlaufgenauigkeit
- compact design
- high concentricity



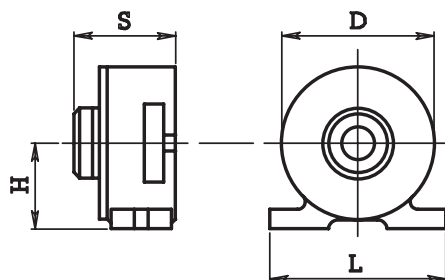
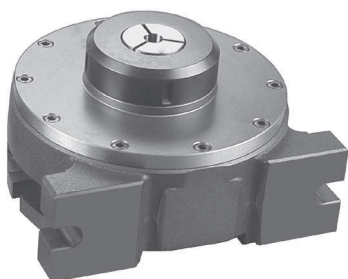
Futter / Chuck	Spannzange / Collet	○ max.	⬡ max.	□ max.
CR26	161E	26	22	18
CR30	163E	30	26	21
CR42	173E	42	36	30
CR60	185E	60	52	42
CR80	193E	80	69	56

Typ / Type	A mm	Aufnahme / Mounting	Max. Stangendurchmesser / Bar capacity mm	Spannhub / Sleeve stroke mm	Max. Betätigungskraft / Max. operating force (kN)	Max. Spannkraft / Max. gripping force (kN)	Max. Drehzahl / Max. speed (Upm)	kg	Art.-Nr. / Order no.
CR26A4	112	A2-4	26	5	20	44	7000	4,5	29-CR-26A4
CR30A4	112	A2-4	30	5	20	44	7000	4,1	29-CR-30A4
CR42	155	Zyl Ø140	42	7	25	55	6000	6,2	29-CR-42
CR42A5	135	A2-5	42	7	25	55	6000	6,2	29-CR-42A5
CR42A6	170	A2-6	42	7	25	55	6000	11,5	29-CR-42A6
CR60	185	Zyl Ø170	60	7	30	65	5000	13	29-CR-60
CR60A6	170	A2-6	60	7	30	65	5000	13	29-CR-60A6
CR80A8	220	A2-8	80	7	35	73	4000	21	29-CR-80A8

Typ / Type	B mm	C mm	D mm	E mm	F mm	G mm	H mm	J max.	K mm	N mm	P mm	T mm
CR26A4	103,5	85	30	82,55	63,513	M50x1,5	45	M40x1,5	15	21,7	3-M10	2,3
CR30A4	103,5	85	30	82,55	63,513	M50x1,5	45	M40x1,5	15	21,7	3-M10	2,3
CR42	114	100	23	104,78	140	M66x1,5	66	M55x2,0	25	-	3-M10	3,1
CR42A5	124	100	27	104,78	82,563	M66x1,5	60	M55x2,0	25	27,4	4-M10	3,1
CR42A6	124	100	32	133,35	106,375	M66x1,5	66	M60x2,0	22	27,4	4-M12	3,1
CR60	139	130	30	133,35	170	M90x1,5	80	M74x2,0	30	-	6-M12	3,1
CR60A6	145	130	27	133,35	106,375	M90x1,5	80	M74x2,0	30	29,9	4-M12	3,1
CR80A8	170	156	35	171,45	139,719	M114x2,0	99	M90x2,0	27,5	34,9	6-M16	6,1

Pneumatische Spannzangenfutter für Druckspannzangen Pneumatic collet chucks for dead length collets

- pneumatische Spannung
- hochpräzise Werkstückzentrierung
- horizontal und vertikal einsetzbar
- pneumatic clamping
- precise centering of work piece
- for horizontal and vertical application

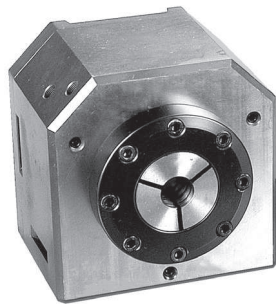


Für SZ / For collet	D mm	H mm	L mm	S mm	Spannkraft / Clamping force bei / per 6 bar	Spannkraft / Clamping force bei / per 8 bar	Spannkraft / Clamping force bei / per 10 bar	Art.-Nr. / Order no.
161E (2-26)	152	77	170	97	5 kN	7 kN	9 kN	14-PSF-161E
173E (3-42)	165	85	180	117	6 kN	8 kN	10 kN	14-PSF-173E

Spannzangenfutter Collet chucks

1
1.11

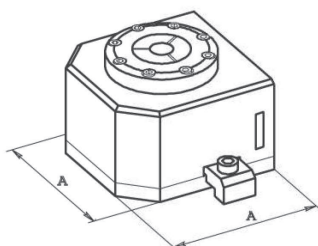
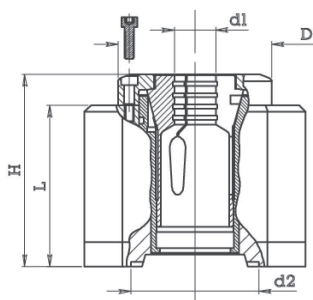
Spannzangenfutter / Collet chucks



Pneumatische Spannzangenfutter, Module Pneumatic chucking devices, modules



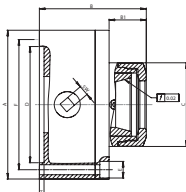
- Pneumatisch betätigte Spannzangenfutter
- für den Einsatz mehrerer Futter nebeneinander geeignet
- horizontal und vertikal einsetzbar
- pneumatically operated collet chuck
- suitable for side by side application
- for horizontal and vertical use



Inkl. zwei Spannpratzen
Incl. two brackets

Für SZ / For collet	A mm	L mm	H mm	d1 mm	d2 mm	D	Art.-Nr. / Order no.
120E (2-12)	85 x 85	70	82	2-12	42	58	▶ 14-PSM-120E
140E (2-18)	85 x 85	70	82	2-18	42	58	▶ 14-PSM-140E
161E (2-26)	140 x 140	100	119	2-26	80	96	▶ 14-PSM-161E
173E (3-42)	140 x 140	100	119	4-42	80	96	▶ 14-PSM-173E
W25 (2-25)	140 x 140	100	119	2-25	80	-	▶ 14-PSM-W25

Spannzangenfutter für Druckspannzangen Collet chucks for dead-length collets



Technische Merkmale:

- Handbetätigung mit Schlüssel am Futterkörper
- Standardaufnahme DIN 6350
- Spannzangenart: Druckspannzangen DIN 6343, Typ 161E / 163E / 164E / 173E / 185E
- einsetzbar auf Dreh- und Schleifmaschinen

Technical features:

- manually operated by wrench
- standard mounting DIN 6350
- for dead length collets DIN 6343, type 161E / 163E / 164E / 173E / 185E
- suitable for turning and grinding

Ø mm	Spann- zange / Collet	Bereich / Range mm	A mm	B mm	B1 mm	C mm	D (H6) mm	F mm	E Ø	T mm	SW mm	RPM _{MAX} min ⁻¹	Art.-Nr. / Order no.
32	161E	1-26	160	115	40	90	125	140	3x10,5	5	11	4500	▶ 79-SZF-161E
35	163E	2-30	160	115	40	90	125	140	3x10,5	5	11	4500	▶ 79-SZF-163E
38	164E	2-32	160	115	40	90	125	140	3x10,5	5	11	4500	▶ 79-SZF-164E
48	173E	3-42	160	115	40	90	125	140	3x10,5	5	11	4500	▶ 79-SZF-173E
66	185E	4-60	200	125	78	152	160	176	3x10,5	5	11	4000	▶ 79-SZF-185E

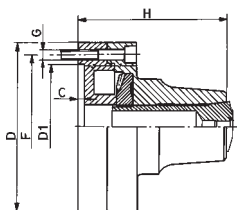
Inkl. Betätigungsschlüssel, Hakenschlüssel und Befestigungsschrauben
Incl. wrench, hook spanner and fixing screws





5C-Spannzangenfutter, mit zylindrischer Aufnahme
5C-collet chuck, centre mount

C mm	D (∅) mm	D1 mm	F mm	G mm	H mm	RPM _{MAX} min-1	kg	Art.-Nr. / Order no.
4	126	95	108	3 x M8 x 45	107,4	6000	4,5	ZE-SF5C-125



5C-Spannzangenfutter, mit Adapter
5C-collet chuck, with adapter

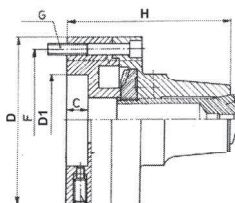


Aufnahme / mount	Kurzkegel / Taper	Art.-Nr. / Order no.
DIN 55027	4"	ZE-SF5C/7-125/4
DIN 55027	5"	ZE-SF5C/7-125/5
DIN 55029	4"	ZE-SF5C/9-125/4
DIN 55029	5"	ZE-SF5C/9-125/5

Inkl. Spannschlüssel und Befestigungsschrauben
Incl. wrench and fixing screws



**5C-Spannzangenfutter, mit zylindrischer Aufnahme,
mit radialer Feineinstellung**
**5C-collet chuck, centre mount,
with radial fine adjustment**



C mm	D (∅) mm	D1 mm	F mm	G mm	H mm	RPM _{MAX} min-1	kg	Art.-Nr. / Order no.
15	126	55	108	3 x M8 x 70	127	6000	6	ZE-SF5C-125FE

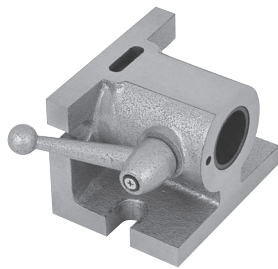
Inkl. Spannschlüssel und Befestigungsschrauben
Incl. wrench and fixing screws

Mit allen gängigen Spindelaufnahmen lieferbar. Passende Spannzangen auf Seite 196
Available for all spindle tapers. Suitable collets see page 196

Spannzangenfutter Collet chucks

1

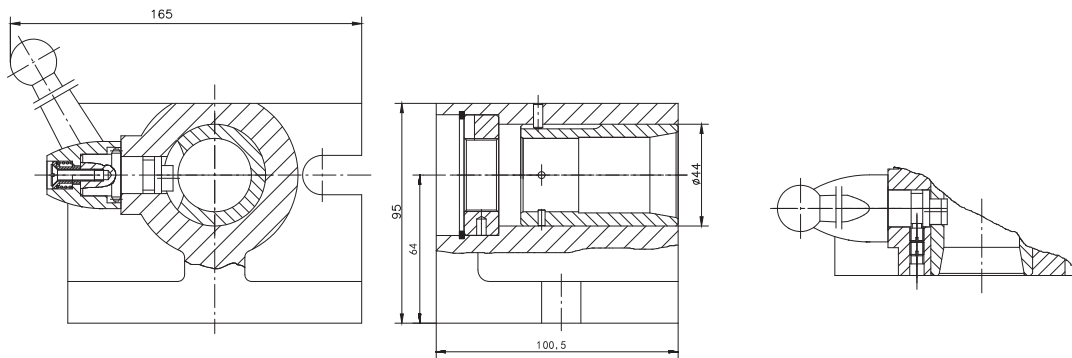
1.11



Spannzangenhalter für 5C-Spannzangen 5C-collet fixture

NEU **NEW** !

- Handbetätigt
- horizontal und vertikal einsetzbar
- Schnellspannhebel
- *manually operated*
- *for horizontal and vertical use*
- *quick clamping with lever*

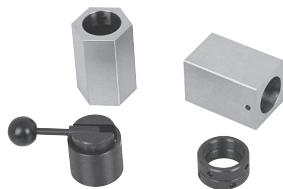


kg

Art.-Nr. /
Order no.

5

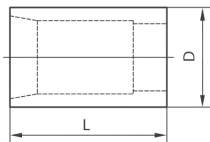
14-SHV-5C



Spannzangenhalter-Set 2-teilig, für 5C-Spannzangen 5C-collet block set, 2-piece

NEU **NEW** !

- zum Spannen von Werkstücken ohne separates Spannzangenfutter, z.B. in Drehfutterm oder Schraubstöcken
- inkl. 4-Kant und 6-Kant Hülse
- Spitzenhöhe: 22,2 mm
- *for clamping of workpieces without separate collet chuck*
- *incl. square and hexagonal sleeve*
- *centre height: 22,2 mm*



L
mm

D
mm

kg

Art.-Nr. /
Order no.

70

44,45

1,5

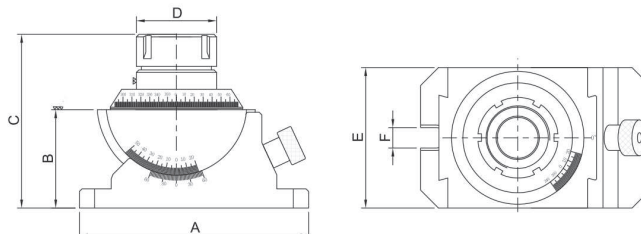
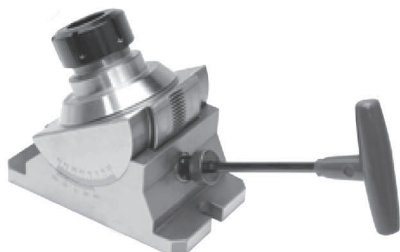
14-SHDF-5C

Spannzangenfutter Collet chucks

1
1.11

Dreh- und schwenkbares Spannzangenfutter Universal angle collet chuck

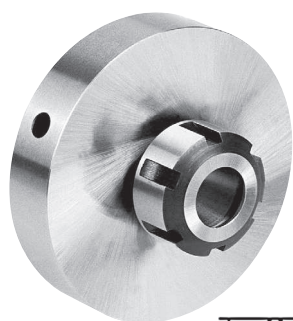
- für Spannzangen ER40 (2-30)
 - mit Skalenring 360°
 - Toleranz $\pm 0,01$ mm / 100 mm
 - 45° schwenkbar
 - Nonius
- for collets ER40 (2-30)
 - 360° scale ring
 - tolerance ± 0.01 mm / 100 mm
 - 45° vertical tilting
 - Vernier



A mm	B mm	C mm	D mm	E mm	F mm	Art.-Nr. / Order no.
180	77	136	63	110	16	ZE-SZS-ER40

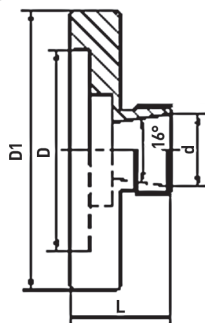
Passende Spannzangen Seite 189
Suitable collets see page 189

Spannzangenvorrichtungen Collet fixtures



Spannzangenvorrichtungen Collet fixtures

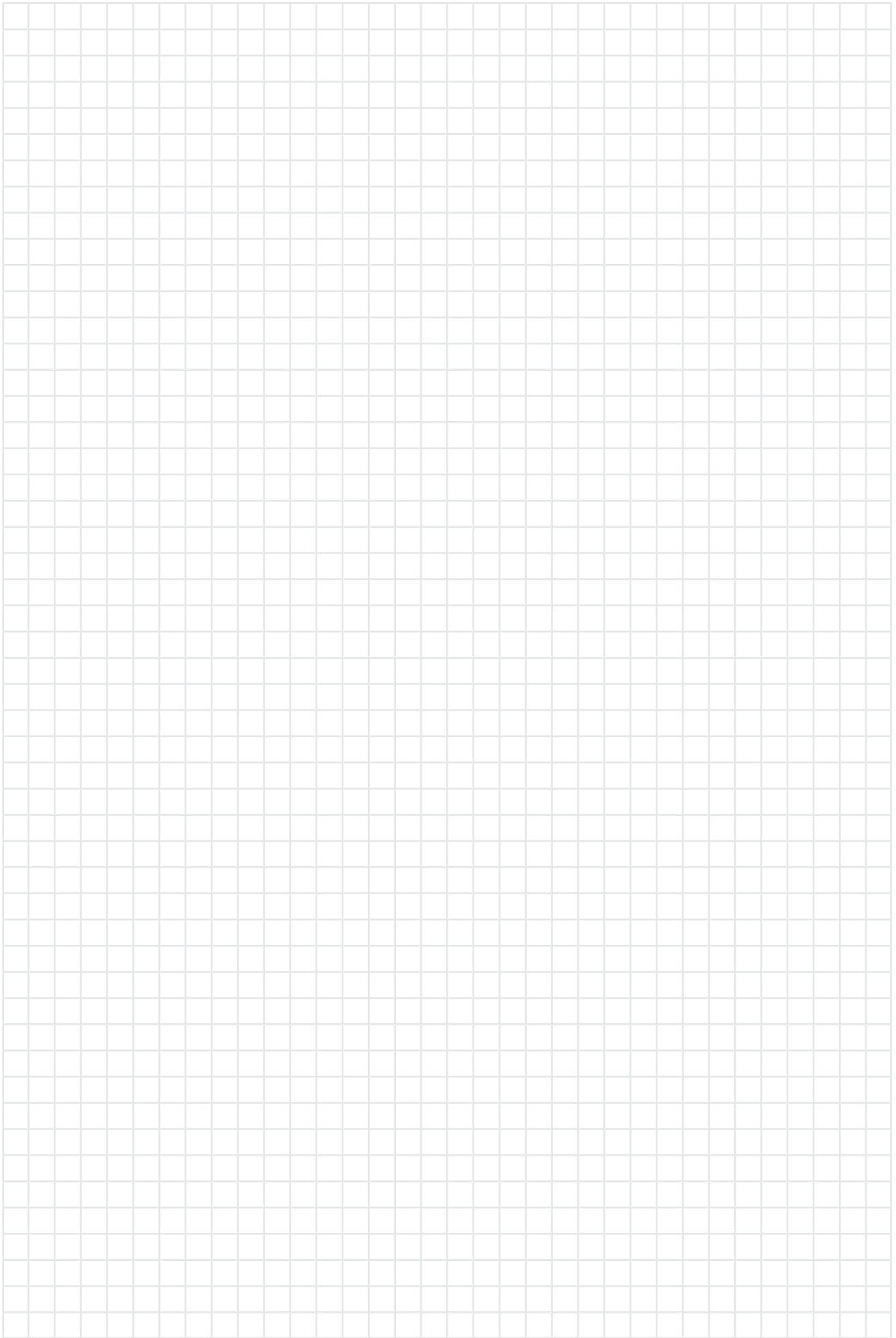
- mit zylindrischer Aufnahme
 - geeignet als stationäre Spannvorrichtung oder zur Aufnahme im Drehfutter
- cylindrical mounting
 - suitable as stationary clamping device or for use in lathe chucks



Für SZ / For collet	D1 mm	D mm	d mm	L mm	Art.-Nr. / Order no.
ER 16	45	22	16	25	ZE-SPV-ER16-045
ER 25	100	72	25	36	ZE-SPV-ER25-100
ER 32	80	55	32	42	ZE-SPV-ER32-080
ER 32	125	95	32	42	ZE-SPV-ER32-125

Passende Spannzangen Seite 189
Suitable collets see page 189

Spannzangenfutter / Collet chucks



- Lagerstandard / *in stock*
- ▶ innerhalb weniger Tage / *within a few days*
- auf Anfrage / *on request*
- * auslaufende Größe / *as stock lasts*

