

Schraubstöcke Typ FHS2

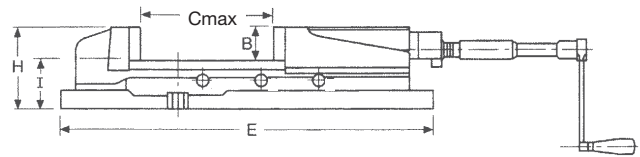
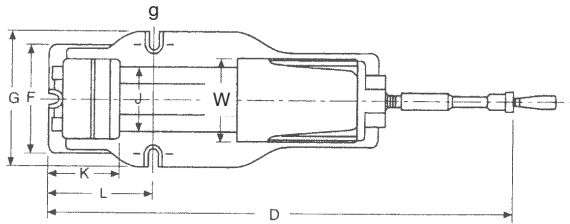
Svěráky, typ FHS2



Hydraulischer Maschinenschraubstock Typ FHS2

Hydraulický strojní svěrák, typ FHS2

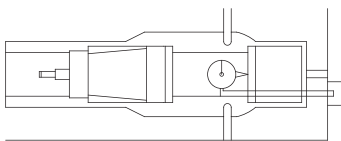
- robuste Bauart mit mechanisch-hydraulischer Hochdruckspindel und großer Spannweite
- hohe Spanngenauigkeit
- Schnellverstellung durch Steckbolzen
- alle Verschleißteile sind gehärtet, deshalb sowohl für schwere als auch leichte Zerspanung verwendbar
- *robustní konstrukce s vysokotlakým vřetenem, mechanickým pohonem a velkou upínací kapacitou*
- *Vysoká přesnost*
- *Rychlé nastavení rozsahu upínání s nástrčnými čepy*
- *Všechny opotřebitelné díly jsou kalené a tedy vhodné pro náročné i lehčí obrábění*



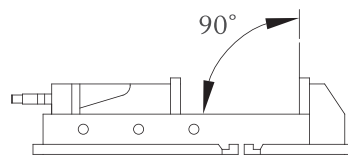
Typ / Typ	W mm	B mm	Cmax mm	D mm	E mm	F mm	G mm	H mm	I mm	J mm	K mm	L mm	g mm	Spannkraft / Upínací síla daN	kg	Art.-Nr. / Obj. č.	EUR
FHS 100	105	36	170	695	440	135	170	95	58	80	95	147	20	2500	21	14-FHS2-100	670,30
FHS 125	130	48	220	840	550	175	207	120	70,5	97	107	195	20	3500	38	14-FHS2-125	730,70
FHS 150	150	53	300	970	620	182	225	135	82,5	116	117	210	20	4500	53	14-FHS2-150	879,80
FHS 200	200	62	300	1070	680	260	280	162	100	160	150	260	20	8000	95	14-FHS2-200	1.348,20

Inkl. Kurbel, Verlängerung und glatten Backen
Vč. ruční klíky, nástavce a hladkých čelistí

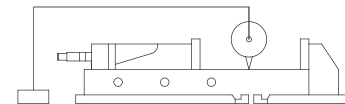
1.



2.



3.



1	Parallelität der festen Backe zur Stirnseite / Rovnoběžnost čela těla a čela pevné čelisti	0,01 mm
2	Rechtwinkligkeit feste Backe zu Führungsbahn / Pravouhlost pevné čelisti a vedení čelisti	0,02 mm
3	Parallelität Auflagefläche zu Führungsbahn / Rovnoběžnost spodní plochy těla a vedení čelisti	0,01 mm

