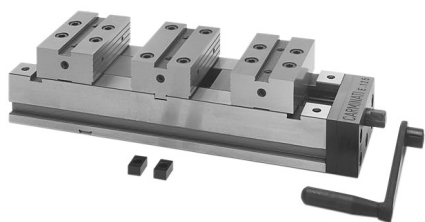


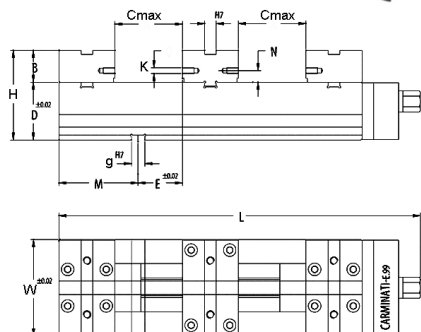
Zentrisch spannende Doppelschraubstöcke Dvojité samostředící svěráky



Typ EDMA.99, mechanisch Typ EDMA.99, mechanický

Einsatz horizontal oder seitlich.
Hochbelastbare Trapezspindel.

Pro použití vodorovně nebo na boku.
Robustní lichoběžníkové vřeteno.



Material: Legierter Stahl,
gehärtet und
geschliffen

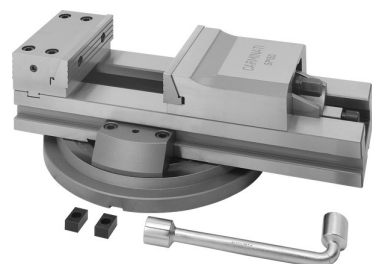
Materiál: Kalená
legovaná ocel,
přesně broušená

Spannkraft: Typ 100: 1,8 t
Typ 125: 2,5 t
Typ 150: 3,5 t

Upínací síla: Typ 100: 1,8 t
Typ 125: 2,5 t
Typ 150: 3,5 t

Typ / Typ	Cmax mm	B mm	H mm	D mm	E mm	F mm	g mm	W mm	L mm	M mm	N mm	K mm	kg	Art.-Nr. / Obj. č.	EUR
100	80	33	93	60	46	12	14	100	374	82	12	M6	20	▶ 14-EDMA99-100	a. A.
125	96	42	112	70	61	16	16	125	474	107	22	M6	38	▶ 14-EDMA99-125	a. A.
150	145	52	132	80	61	16	16	150	584	162	22	M8	61	▶ 14-EDMA99-150	a. A.

Präzisionsschraubstöcke mit Niederzugbacken Přesné svěráky se stahovacími čelistmi



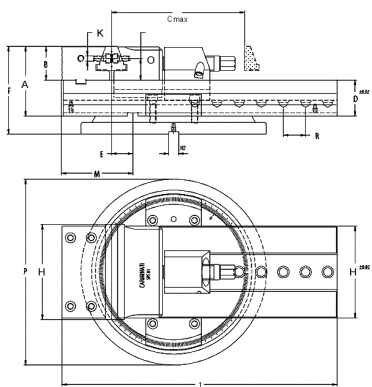
Typ SP.81, mechanisch - modulares System Typ SP.81, mechanický - modulární systém

Eigenschaften:

- Niederzugbacken drücken das Werkstück sicher nach unten
- beim Lösen gehen die Backen in die Ausgangsstellung zurück
- große Spannweite, schnelle Voreinstellung über Kugelrastbolzen
- alle Teile sind gehärtet und geschliffen und ergeben höchste Präzision
- **Lieferung erfolgt ohne Drehplatte**

Hlavní parametry:

- Stahovací čelisti, které upnou obrobek na desce za jakýchkoli podmínek
- Regulace návratu čelistí
- Široké rozevření a rychlé nastavení polohy pro speciální obrábění
- Všechny části jsou kalené a broušené
- **Dodáváno bez otočné desky**



Material: Legierter Stahl,
gehärtet und
geschliffen

Materiál: Kalená
legovaná ocel,
přesně broušená

Spannkraft: Typ 100: 2,5 t
Typ 125: 3,5 t
Typ 150: 4 t
Typ 200: 5 t

Upínací síla: Typ 100: 2,5 t
Typ 125: 3,5 t
Typ 150: 4 t
Typ 200: 5 t

Typ / Typ	Cmax mm	B mm	A mm	D mm	E mm	F mm	g mm	H mm	L mm	M mm	K mm	O mm	P mm	W mm	R mm	kg	Art.-Nr. / Obj. č.	EUR
100	120	39,5	79,5	40	1,5	102,5	14	95	301	61	M6	25,5	205	100	20	18	▶ 14-SP81-100	a. A.
125	159	46	89	43	11,5	116	14	120	352	81	M6	30	238	125	27	28	▶ 14-SP81-125	a. A.
150	210	53	110	57	33,5	138	16	145	435	112	M8	34	293	150	35	49	▶ 14-SP81-150	a. A.
200	320	67	134	67	44	168	16	195	596	142	M8	43,5	343	200	40	97	▶ 14-SP81-200	a. A.