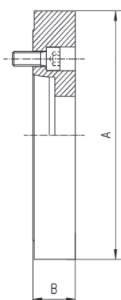


Flansche für Drehfutter und Planscheiben

Příruby pro soustružnická sklíčidla a upínací desky



Stahl / Ocel

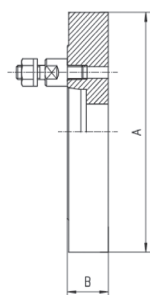
Kurzkegelaufnahme nach DIN 55026, futterseitig plan
Kegelové upnutí dle DIN 55026, částečně obrobené

Für / pro Ø mm	KK / Kegel	A mm	B mm	E Durchlass / Průchozí otvor	Art.-Nr. / Obj. č.	EUR
160	5	162	23	79,5	ZE-FP6-160/5	102,30
200	4	203	23	61	ZE-FP6-200/4	146,10
200	5	203	23	79,5	ZE-FP6-200/5	146,10
200	6	203	23	103	ZE-FP6-200/6	146,10
250	5	253	28	79,5	ZE-FP6-250/5	189,90
250	6	253	28	103	ZE-FP6-250/6	189,90
250	8	253	28	136,2	ZE-FP6-250/8	189,90
315	6	318	35	103	ZE-FP6-315/6	323,10
315	8	318	35	136,2	ZE-FP6-315/8	323,10
315	11	318	38	192,8	ZE-FP6-315/11	323,10
400	6	405	35	103	ZE-FP6-400/6	492,90
400	8	405	35	136,2	ZE-FP6-400/8	492,90
400	11	405	35	192,8	ZE-FP6-400/11	492,90
500	8	505	35	136,2	ZE-FP6-500/8	657,40
500	11	505	36	192,8	ZE-FP6-500/11	657,40
500	15	505	42	281,5	ZE-FP6-500/15	759,60
630	8	635	45	136,2	ZE-FP6-630/8	1.314,80
630	11	635	45	192,8	ZE-FP6-630/11	1.247,60
630	15	635	45	281,5	ZE-FP6-630/15	1.294,60

Bitte beachten Sie, dass bei der DIN 55026 das Futter von vorne durchbohrt werden muss.
Mějte na paměti, že v případě normy DIN 55026 je nutno sklíčidlo vyvrtat pro přední montáž.

Kurzkegelaufnahme nach DIN 55027, futterseitig plan
Kegelové upnutí dle DIN 55027, částečně obrobené

Stahl / Ocel



Für / pro Ø mm	KK / Kegel	A mm	B mm	E Durchlass / Průchozí otvor	Art.-Nr. / Obj. č.	EUR
125	3	127	20	51,4	ZE-FP7-125/3	96,40
125	4	127	20	61	ZE-FP7-125/4	96,40
160	3	162	23	51,4	ZE-FP7-160/3	102,30
160	4	162	23	61	ZE-FP7-160/4	102,30
160	5	162	23	79,5	ZE-FP7-160/5	102,30
200	4	203	23	61	ZE-FP7-200/4	146,10
200	5	203	23	79,5	ZE-FP7-200/5	146,10
200	6	203	23	103	ZE-FP7-200/6	146,10
250	5	253	28	79,5	ZE-FP7-250/5	189,90
250	6	253	28	103	ZE-FP7-250/6	189,90
250	8	253	28	136,2	ZE-FP7-250/8	189,90
315	6	318	35	103	ZE-FP7-315/6	323,10
315	8	318	35	136,2	ZE-FP7-315/8	323,10
315	11	318	35	192,8	ZE-FP7-315/11	323,10
400	6	405	35	103	ZE-FP7-400/6	513,30
400	8	405	35	136,2	ZE-FP7-400/8	513,30
400	11	405	35	192,8	ZE-FP7-400/11	513,30
500	8	505	36	136,2	ZE-FP7-500/8	657,40
500	11	505	36	192,8	ZE-FP7-500/11	657,40
500	15	505	36	281,5	ZE-FP7-500/15	759,60
630	8	635	45	136,2	ZE-FP7-630/8	1.247,60
630	11	635	45	192,8	ZE-FP7-630/11	1.247,60
630	15	635	45	281,5	ZE-FP7-630/15	1.247,60