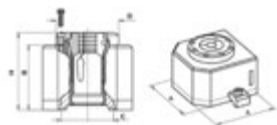
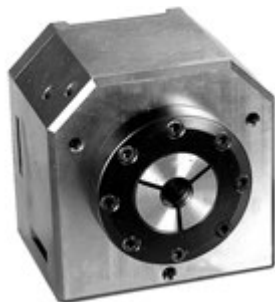


Spannzangenfutter Collet chucks

1
1.11

Spannzangenfutter / Collet chucks



Pneumatische Spannzangenfutter, Module Pneumatic chucking devices, modules

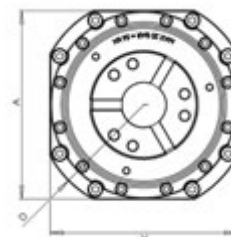
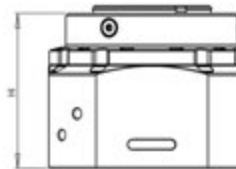
- Pneumatisch betätigte Spannzangenfutter
- für den Einsatz mehrerer Futter nebeneinander geeignet
- horizontal und vertikal einsetzbar
- pneumatically operated collet chuck
- suitable for side by side application
- for horizontal and vertical use

Für SZ / For collet	B mm	H mm	C mm	D mm	Art.-Nr. / Order no.
140E (2-18)	70	82	42	58	▶ 14-PSM-140E
173E (3-42)	100	119	80	96	▶ 14-PSM-173E
W20 (1-20)	70	82	42	-	▶ 14-PSM-W20

Inkl. zwei Spannpratzen
Incl. two brackets

Pneumatisches Spannzangenfutter, für Spannköpfe Pneumatic chucking device, for clamping heads

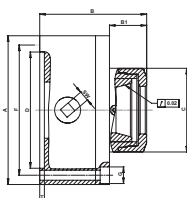
**NEU
NEW** !



Für Größe / For size	A mm	H mm	D mm	Max. Bohrung/ Bore	6 bar KN	8 bar KN	10 bar KN	max. 20 bar KN	Art.-Nr. / Order no.
65	174x174	130	198	65	16	22	28	56	▶ 14-PSM-SK65

Passende Spannköpfe siehe Seiten 203 - 204
Suitable clamping heads see pages 203 - 204

Spannzangenfutter für Druckspannzangen Collet chucks for dead-length collets



- Technische Merkmale:**
- Handbetätigung mit Schlüssel am Futterkörper
 - Standardaufnahme DIN 6350
 - einsetzbar auf Dreh- und Schleifmaschinen

- Technical features:**
- manually operated by wrench
 - standard mounting DIN 6350
 - suitable for turning and grinding

Für SZ / For collet	A mm	B mm	B1 mm	C mm	D (H6) mm	F mm	G Ø	T mm	SW mm	RPM _{MAX} min ⁻¹	Art.-Nr. / Order no.
161E (2-26)	160	115	40	90	125	140	3x10,5	5	11	4500	▶ 79-SZF-161E
163E (2-30)	160	115	40	90	125	140	3x10,5	5	11	4500	▶ 79-SZF-163E
164E (2-32)	160	115	40	90	125	140	3x10,5	5	11	4500	▶ 79-SZF-164E
173E (3-42)	160	115	40	90	125	140	3x10,5	5	11	4500	▶ 79-SZF-173E
185E (4-60)	200	125	78	152	160	176	3x10,5	5	11	4000	▶ 79-SZF-185E

Inkl. Betätigungsschlüssel, Hakenschlüssel und Befestigungsschrauben
Incl. wrench, hook spanner and fixing screws

