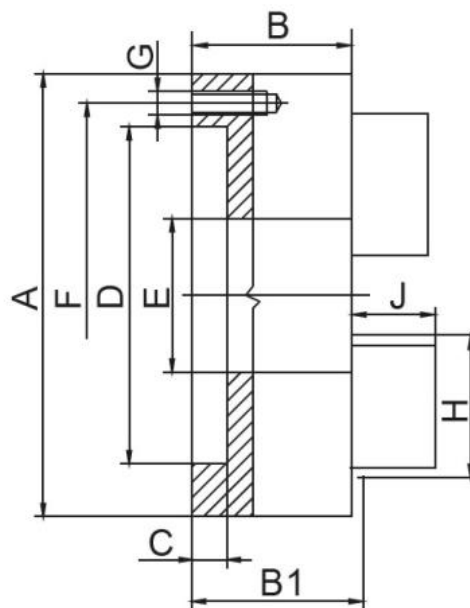


Dvoučelistové sklíčidlo 160 mm, litina, DIN 6350, dělené čelisti, válcové upnutí

ZENTRA



Kód produktu: ZE-6252-160
EAN: 4049794038604
Celní tarif: 8466 2091
Hmotnost: 9,60 kg
Výrobce: [Zentra](#)
Dostupnost: skladem

9-185,00 Kč 6 065,29 Kč bez DPH
7 339,00 Kč s DPH
 378,00-€ 249,59 € bez DPH
302,00 € s DPH

Vhodné pro soustruhy všech typů a různé druhy frézovacích, vrtacích a CNC zařízení; broušené vodící a styčné plochy; spirálová destička zápusťově kovaná z legované kalené oceli

Vhodné zejména pro upínání vícerohových a soustružených prvků, které nelze upínat do 3- a 4čelistových soustružnických sklíčidel

Soustružnické sklíčidlo vč. 1 sady základních a měkkých oboustranných horních čelistí, klíče a montážních šroubů

| A (Ø) mm | B mm | B1 mm | C mm | D mm | E mm | F mm | G mm | H mm | J mm | RPM MAX min -1 | kg |
|-------------|---------|----------|---------|---------|---------|---------|---------|---------|---------|-------------------|------|
| 160 | 64 | 69,3 | 4 | 125 | 42 | 140 | 6xM10 | 67 | 43 | 3000 | 10 |
| 200 | 75 | 79,3 | 4 | 160 | 55 | 176 | 6xM10 | 80 | 45 | 2500 | 17,5 |
| 250 | 85 | 88,8 | 5 | 200 | 76 | 224 | 6xM12 | 95 | 53 | 2000 | 29 |
| 315 | 94 | 99,1 | 5 | 260 | 103 | 286 | 6xM16 | 110 | 57 | 1500 | 50 |
| 400 | 105 | 113,8 | 5 | 330 | 136 | 362 | 6xM16 | 127 | 67 | 1000 | 85 |

Parametry

| | | | | | |
|----------|-----|---------------------|------|-----------|---------|
| A | 160 | B | 64 | B1 | 69.3 |
| C | 4 | Čelní házení | 0.02 | D | 125 |
| E | 42 | F | 140 | G | 6 x M10 |

| | |
|----------------------|--------|
| H | 67 |
| kg | 10 |
| Rozsah vnější | 42-146 |

| | |
|------------------------|-------|
| Házivost | 0.035 |
| Max.up.síla daN | 3100 |
| Rozsah vnitřní | 3-160 |

| | |
|----------------------|------|
| J | 43 |
| Oběžný pr.max | 204 |
| U/min max | 3000 |

Tento produkt najdete v našem [KATALOGU na straně 12 \(2021\)](#)