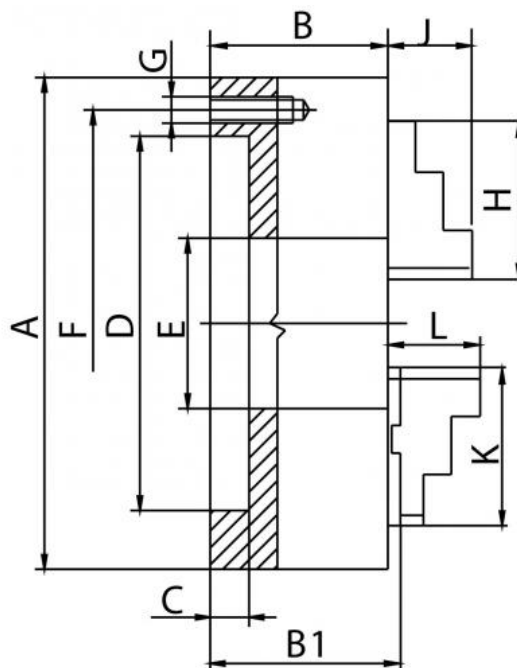


Čtyřčelistové sklíčidlo 125 mm, litina, DIN 6350, jednoduché čelisti, válcové upnutí

ZENTRA



Kód produktu: ZE-6454-125
EAN: 4049794040881
Celní tarif: 8466 2091
Hmotnost: 5,00 kg
Výrobce: [Zentra](#)
Dostupnost: skladem

8 627,00 Kč 5 703,31 Kč bez DPH
6 901,00 Kč s DPH
 234,71 € bez DPH
 355,00-€ **284,00 € s DPH**

vhodné pro soustruhy všech typů a různé druhy frézovacích, vrtacích a CNC zařízení; broušené vodící a styčné plochy; spirálová destička zápusťově kovaná z legované kalené oceli

tato soustružnická sklíčidla zaručují homogenní upínací sílu díky samostředícím upínacím čelistem a přesné soustřednosti

soustružnické sklíčidlo vč. 1 sady pevných čelistí s vnitřním/vnějším stupňováním, klíče a fixačních šroubů

A (Ø) mm	B mm	C mm	D mm	E mm	F mm	G mm	H mm	J mm	RPM MAX min -1	kg
100	50	3	70	20	83	3xM8	42	17	3500	2,8
125	56	4	95	32	108	3xM8	51	20	3200	5
160	64	4	125	42	140	6xM10	70	32	3000	10
200	75	4	160	55	176	6xM10	85	29	2500	17,5
250	85	5	200	76	224	6xM12	105	34	2000	29
315	94	5	260	103	286	6xM16	125	43	1500	50
400	105	5	330	136	362	6xM16	145	55	1000	85
500	120	5	420	190	458	6xM16	180	60	700	145
630	135	7	545	252	586	6xM16	225	70	500	250
800	159	20	450	320	368,3	-	225	70	300	402

Parametry

A	125	B	56	C	4
Čelní házení	0.02	D	95	E	32
F	108	G	3 x M8	H	51
Házivost	0.035	J	20	kg	5
Max.up.síla daN	2400	Oběžný pr.max	151	Rozsah vnější	34-115
Rozsah vnitřní	3-125	U/min max	3200		

Tento produkt najdete v našem [KATALOGU na straně 17 \(2021\)](#)