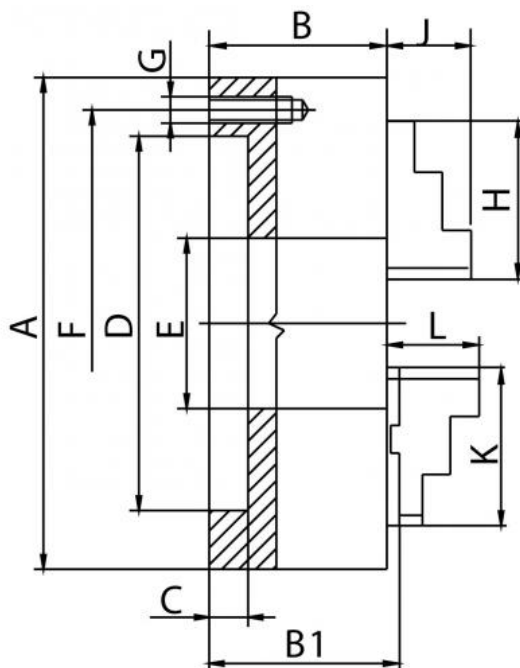


# Čtyřčelistové sklíčidlo 800 mm, litina, DIN 6350, jednodílné čelisti, válcové upnutí

**ZENTRA**



**Kód produktu:** ZE-6454-800  
**EAN:** 4049794040966  
**Celní tarif:** 8466 2091  
**Hmotnost:** 482,00 kg  
**Výrobce:** [Zentra](#)  
**Dostupnost:** na dotaz  
**Způsob přepravy:** spedice

**Cena na dotaz**

vhodné pro soustruhy všech typů a různé druhy frézovacích, vrtacích a CNC zařízení; broušené vodící a styčné plochy; spirálová destička zápusťově kovaná z legované kalené oceli

tato soustružnická sklíčidla zaručují homogenní upínací sílu díky samostředícím upínacím čelistem a přesné soustřednosti

soustružnické sklíčidlo vč. 1 sady pevných čelistí s vnitřním/vnějším stupňováním, klíče a fixačních šroubů

A (Ø) mm	B mm	C mm	D mm	E mm	F mm	G mm	H mm	J mm	RPM MAX min -1	kg
100	50	3	70	20	83	3xM8	42	17	3500	2,8
125	56	4	95	32	108	3xM8	51	20	3200	5
160	64	4	125	42	140	6xM10	70	32	3000	10
200	75	4	160	55	176	6xM10	85	29	2500	17,5
250	85	5	200	76	224	6xM12	105	34	2000	29
315	94	5	260	103	286	6xM16	125	43	1500	50
400	105	5	330	136	362	6xM16	145	55	1000	85
500	120	5	420	190	458	6xM16	180	60	700	145
630	135	7	545	252	586	6xM16	225	70	500	250
800	159	20	450	320	368,3	-	225	70	300	402

# Parametry

<b>A</b>	800
<b>Čelní házení</b>	0.06
<b>F</b>	368.3
<b>Házivost</b>	0.11
<b>Max.up.síla daN</b>	9000
<b>Rozsah vnitřní</b>	150-800

<b>B</b>	159
<b>D</b>	450
<b>G</b>	-
<b>J</b>	70
<b>Oběžný pr.max</b>	940
<b>U/min max</b>	300

<b>C</b>	20
<b>E</b>	320
<b>H</b>	225
<b>kg</b>	402
<b>Rozsah vnější</b>	282-780

Tento produkt najdete v našem [KATALOGU na straně 17 \(2021\)](#)