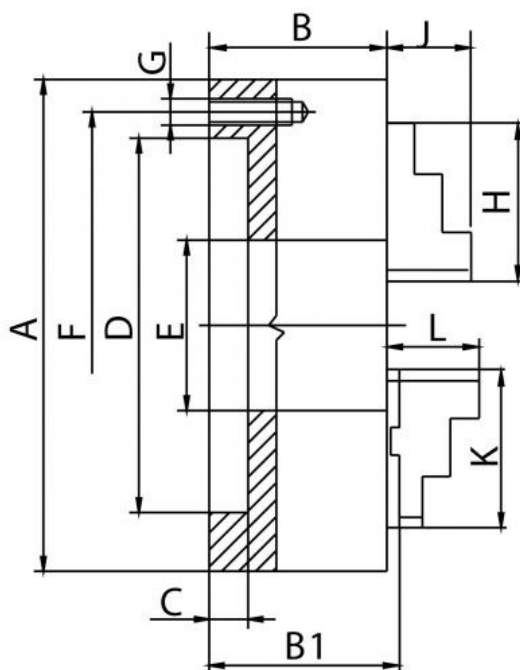


Dvoučelistové sklíčidlo 200 mm, litina, DIN 6350, dělené čelisti, válcové upnutí

ZENTRA



Kód produktu: ZE-6252-200
EAN: 4049794038611
Celní tarif: 8466 2091
Hmotnost: 16,20 kg
Výrobce: [Zentra](#)
Dostupnost: skladem

7 370,25 Kč bez DPH
 11 154,00 Kč **8 918,00 Kč s DPH**
 303,31 € bez DPH
 459,00 € **367,00 € s DPH**

Vhodné pro soustruhy všech typů a různé druhy frézovacích, vrtacích a CNC zařízení; broušené vodící a styčné plochy; spirálová destička zápusťově kovaná z legované kalené oceli

Vhodné zejména pro upínání vícerohových a soustružených prvků, které nelze upínat do 3- a 4čelistových soustružnických sklíčidel

Soustružnické sklíčidlo vč. 1 sady základních a měkkých oboustranných horních čelistí, klíče a montážních šroubů

A (Ø) mm	B mm	B1 mm	C mm	D mm	E mm	F mm	G mm	H mm	J mm	RPM MAX min -1	kg
160	64	69,3	4	125	42	140	6xM10	67	43	3000	10
200	75	79,3	4	160	55	176	6xM10	80	45	2500	17,5
250	85	88,8	5	200	76	224	6xM12	95	53	2000	29
315	94	99,1	5	260	103	286	6xM16	110	57	1500	50
400	105	113,8	5	330	136	362	6xM16	127	67	1000	85

Parametry

A	200	B	75	B1	79.8
C	4	Čelní házení	0.025	D	160
E	55	F	176	G	6 x M10

H	80
kg	17.5
Rozsah vnější	50-190

Házivost	0.045
Max.up.síla daN	3700
Rozsah vnitřní	4-200

J	45
Oběžný pr.max	246
U/min max	2500

Tento produkt najdete v našem [KATALOGU na straně 12 \(2021\)](#)