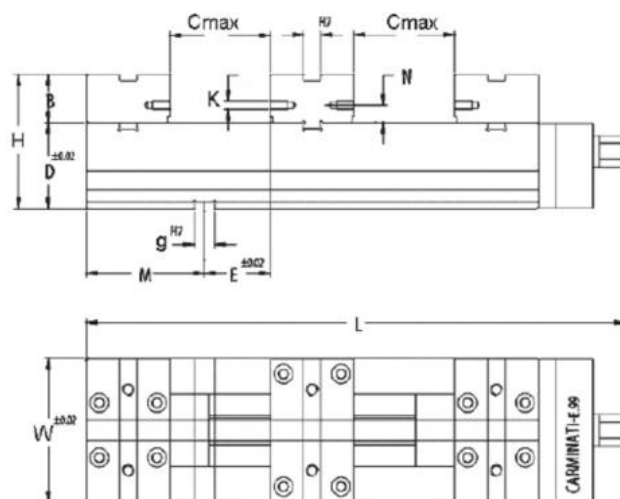
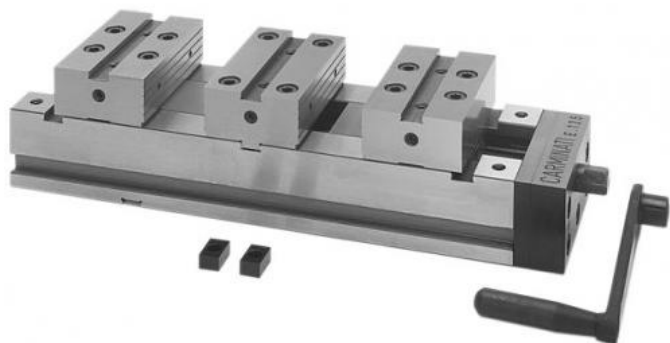


# Samostředicí svěrák CAMINATI, mechanický JW 100

**CARMINATI  
MORSE**



**Kód produktu:** 14-EDMA99-100  
**EAN:** 4049794009673  
**Celní tarif:** 8466 2098  
**Hmotnost:** 20,00 kg  
**Výrobce:** [Carminati Morse](#)  
**Dostupnost:** do týdne

Cena na dotaz

pro použití vodorovně nebo na boku; robustní lichoběžníkové vřeteno; kalený a broušený

## Parametry

<b>B</b>	33	<b>Cmax</b>	80	<b>D</b>	60
<b>E</b>	46	<b>F</b>	12	<b>g</b>	14
<b>H</b>	93	<b>K</b>	M6	<b>kg</b>	20
<b>L</b>	374	<b>M</b>	82	<b>material</b>	alloy steel
<b>Material</b>	legierter Stahl	<b>Max.up.síla daN</b>	1800	<b>N</b>	12
<b>Typ</b>	100	<b>W</b>	100		

Tento produkt najdete v našem [KATALOGU na straně 158 \(2021\)](#)