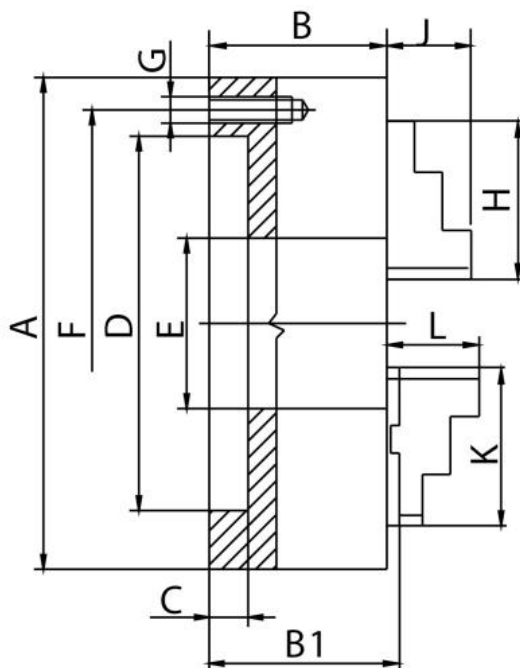


Tříčelistové sklíčidlo 250 mm, litina, DIN 6350, dvoudílné čelisti, válcové upnutí

ZENTRA



Kód produktu: ZE-6363-250
EAN: 4049794039106
Celní tarif: 8466 2091
Hmotnost: 27,00 kg
Výrobce: [Zentra](#)
Dostupnost: skladem

11 507,44 Kč bez DPH
 17 399,00 Kč **13 924,00 Kč s DPH**
 473,55 € bez DPH
 716,00 € **573,00 € s DPH**

vhodné pro soustruhy všech typů a různé druhy frézovacích, vrtacích a CNC zařízení; broušené vodící a styčné plochy; spirálová destička zápusťově kovaná z legované kalené oceli

Tato soustružnická sklíčidla zaručují homogenní upínací sílu díky samostředícím upínacím čelistem a přesné soustřednosti

soustružnické sklíčidlo vč. 1 sady základních a tvrdých oboustranných horních čelistí, klíče a montážních šroubů

A (Ø) mm	B1 mm	C mm	D mm	E mm	F mm	G mm	H mm	J mm	RPM _{MAX} min ⁻¹	kg
125	60,8	4	95	32	108	3xM8	56	40	3200	5
160	69,3	4	125	42	140	6xM10	67	43	3000	10
200	79,8	4	160	55	176	6xM10	80	45	2500	17,5
250	88,8	5	200	76	224	6xM12	95	53	2000	29
315	99,1	5	260	103	286	6xM16	110	57	1500	50
400	113,8	5	330	136	362	6xM16	127	67	1000	85
500	130,8	5	420	190	458	6xM16	127	79	700	145
630	146,3	7	545	252	586	6xM16	127	87	500	250
800	170,3	20	450	320	368,3	-	127	87	300	402

Parametry

A 250 **B** 88.8 **C** 5

Čelní házení	0.025
F	224
Házivost	0.045
Max.up.síla daN	4600
Rozsah vnitřní	5-250

D	200
G	6 x M12
J	53
Oběžný pr.max	306
U/min max	2000

E	76
H	95
kg	29
Rozsah vnější	58-235

Tento produkt najdete v našem [KATALOGU na straně 14 \(2021\)](#)