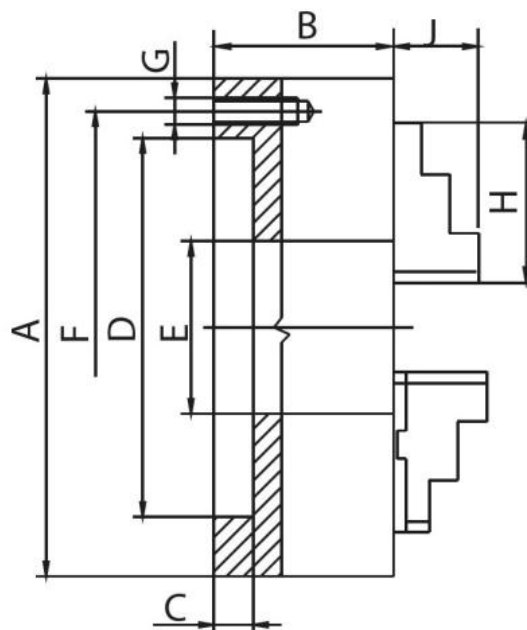


# Tříčelistové sklíčidlo 400 mm, ocel, DIN 6350, dvoudílné čelisti, válcové upnutí

**ZENTRA**



**Kód produktu:** ZE-8363-400  
**EAN:** 4049794039298  
**Celní tarif:** 8466 2091  
**Hmotnost:** 83,00 kg  
**Výrobce:** [Zentra](#)  
**Dostupnost:** skladem  
**Způsob přepravy:** spedice

45 427,27 Kč bez DPH  
**54 967,00 Kč s DPH**  
 68 696,00 Kč  
 1 869,42 € bez DPH  
**2 262,00 € s DPH**  
 2 827,00-€

vhodné pro soustruhy všech typů a různé druhy frézovacích, vrtacích a CNC zařízení; broušené vodící a styčné plochy; spirálová destička zápusťově kovaná z legované kalené oceli

Tato soustružnická sklíčidla zaručují homogenní upínací sílu díky samostředícím upínacím čelistem a přesné soustřednosti

soustružnické sklíčidlo vč. 1 sady základních a tvrdých oboustranných horních čelistí, klíče a montážních šroubů

A (Ø) mm	B1 mm	C mm	D mm	E mm	F mm	G mm	H mm	J mm	RPM MAX min -1	kg
125	66,3	4	95	35,5	108	3xM8	56	40	4800	5
160	72,8	4	125	42	140	6xM10	67	43	4500	10
200	82,8	4	160	55	176	6xM10	80	45	4000	17,5
250	92,8	5	200	76	224	6xM12	95	53	3500	29
315	101,3	5	260	103	286	6xM16	110	57	2800	50
<b>400</b>	<b>116,8</b>	<b>5</b>	<b>330</b>	<b>136</b>	<b>362</b>	<b>6xM16</b>	<b>127</b>	<b>67</b>	<b>2000</b>	<b>85</b>
500	129,8	5	420	190	458	6xM16	127	79	1200	145
630	140,3	7	545	252	586	6xM16	127	87	1000	250
800	161,3	20	450	320	368,3	-	127	87	450	402

# Parametry

<b>A</b>	400	<b>B</b>	116.8	<b>C</b>	5
<b>Čelní házení</b>	0.03	<b>D</b>	330	<b>E</b>	136
<b>F</b>	362	<b>G</b>	6 x M16	<b>H</b>	127
<b>Házivost</b>	0.065	<b>J</b>	67	<b>kg</b>	85
<b>Max.up.síla daN</b>	6500	<b>Nevyváženost gcm</b>	140	<b>Oběžný pr.max</b>	472
<b>Rozsah vnější</b>	85-329	<b>Rozsah vnitřní</b>	20-400	<b>U/min max</b>	2000

Tento produkt najdete v našem [KATALOGU na straně 14 \(2021\)](#)