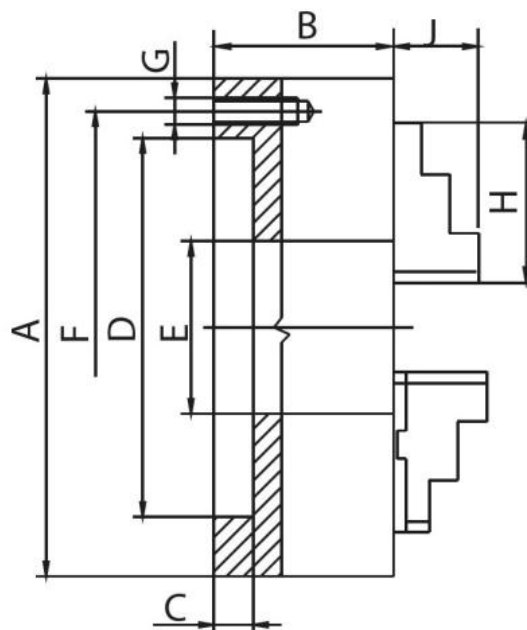


Tříčelistové sklíčidlo 800 mm, ocel, DIN 6350, dvoudílné čelisti, válcové upnutí

ZENTRA



Kód produktu: ZE-8363-800
EAN: 4049794039328
Celní tarif: 8466 2091
Hmotnost: 402,00 kg
Výrobce: [Zentra](#)
Dostupnost: na dotaz
Způsob přepravy: spedice

Cena na dotaz

vhodné pro soustruhy všech typů a různé druhy frézovacích, vrtacích a CNC zařízení; broušené vodící a styčné plochy; spirálová destička zápusťově kovaná z legované kalené oceli

Tato soustružnická sklíčidla zaručují homogenní upínací sílu díky samostředícím upínacím čelistem a přesné soustřednosti

soustružnické sklíčidlo vč. 1 sady základních a tvrdých oboustranných horních čelistí, klíče a montážních šroubů

| A (Ø) mm | B1 mm | C mm | D mm | E mm | F mm | G mm | H mm | J mm | RPM MAX min -1 | kg |
|-------------|--------------|-----------|------------|------------|--------------|---------|------------|-----------|-------------------|------------|
| 125 | 66,3 | 4 | 95 | 35,5 | 108 | 3xM8 | 56 | 40 | 4800 | 5 |
| 160 | 72,8 | 4 | 125 | 42 | 140 | 6xM10 | 67 | 43 | 4500 | 10 |
| 200 | 82,8 | 4 | 160 | 55 | 176 | 6xM10 | 80 | 45 | 4000 | 17,5 |
| 250 | 92,8 | 5 | 200 | 76 | 224 | 6xM12 | 95 | 53 | 3500 | 29 |
| 315 | 101,3 | 5 | 260 | 103 | 286 | 6xM16 | 110 | 57 | 2800 | 50 |
| 400 | 116,8 | 5 | 330 | 136 | 362 | 6xM16 | 127 | 67 | 2000 | 85 |
| 500 | 129,8 | 5 | 420 | 190 | 458 | 6xM16 | 127 | 79 | 1200 | 145 |
| 630 | 140,3 | 7 | 545 | 252 | 586 | 6xM16 | 127 | 87 | 1000 | 250 |
| 800 | 161,3 | 20 | 450 | 320 | 368,3 | - | 127 | 87 | 450 | 402 |

Parametry

| | | | | | |
|------------------------|---------|----------------------|-------|----------------------|---------|
| A | 800 | B | 161.3 | C | 20 |
| Čelní házení | 0.06 | D | 450 | E | 320 |
| F | 368.3 | G | - | H | 127 |
| Házivost | 0.11 | J | 87 | kg | 402 |
| Max.up.síla daN | 9000 | Oběžný pr.max | 940 | Rozsah vnější | 252-812 |
| Rozsah vnitřní | 150-800 | U/min max | 450 | | |

Tento produkt najdete v našem [KATALOGU na straně 14 \(2021\)](#)