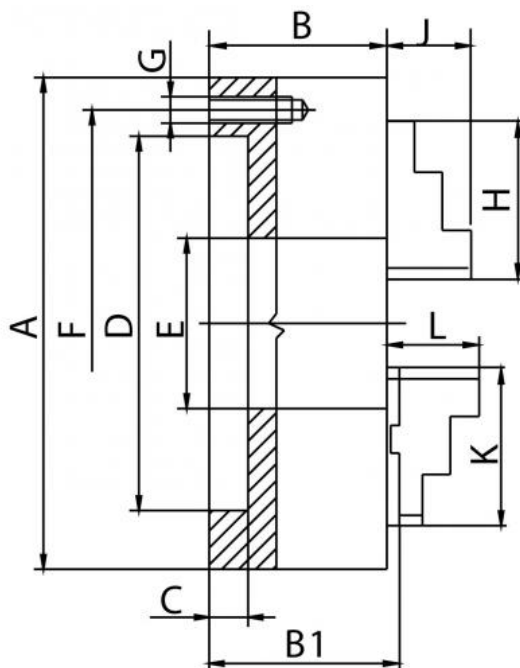


Dvoučelistové sklíčidlo 400 mm, litina, DIN 6350, dělené čelisti, válcové upnutí

ZENTRA



Kód produktu: ZE-6252-400
EAN: 4049794038642
Celní tarif: 8466 2091
Hmotnost: 82,00 kg
Výrobce: [Zentra](#)
Dostupnost: skladem
Způsob přepravy: spedice

35 721,00 Kč 23 617,36 Kč bez DPH
28 577,00 Kč s DPH
 971,90 € bez DPH
 1 470,00 € **1 176,00 € s DPH**

Vhodné pro soustruhy všech typů a různé druhy frézovacích, vrtacích a CNC zařízení; broušené vodící a styčné plochy; spirálová destička zápusťově kovaná z legované kalené oceli

Vhodné zejména pro upínání vícerohových a soustružených prvků, které nelze upínat do 3- a 4čelistových soustružnických sklíčidel

Soustružnické sklíčidlo vč. 1 sady základních a měkkých oboustranných horních čelistí, klíče a montážních šroubů

A (Ø) mm	B mm	B1 mm	C mm	D mm	E mm	F mm	G mm	H mm	J mm	RPM MAX min -1	kg
160	64	69,3	4	125	42	140	6xM10	67	43	3000	10
200	75	79,3	4	160	55	176	6xM10	80	45	2500	17,5
250	85	88,8	5	200	76	224	6xM12	95	53	2000	29
315	94	99,1	5	260	103	286	6xM16	110	57	1500	50
400	105	113,8	5	330	136	362	6xM16	127	67	1000	85

Parametry

A	400	B	105	B1	113.8
C	5	Čelní házení	0.03	D	330

E	136
H	127
kg	85
Rozsah vnější	85-329

F	362
Házivost	0.065
Max.up.síla daN	6500
Rozsah vnitřní	20-400

G	6 x M16
J	67
Oběžný pr.max	472
U/min max	1000

Tento produkt najdete v našem [KATALOGU na straně 12 \(2021\)](#)