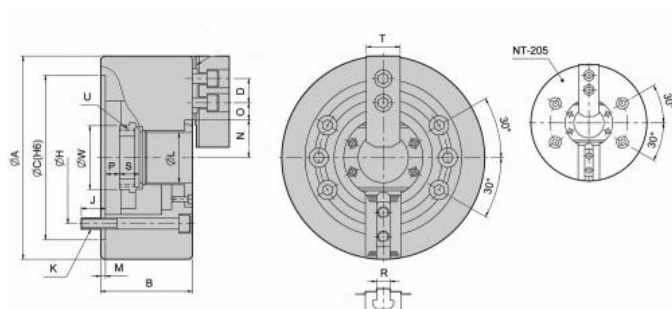


Dvoučelistové silové sklíčidlo Ø 169, válcové upnutí, s otvorem, čelisti 1,5 x 60°

ALTO
Strong



Kód produktu: 29-NT-206
EAN: 4049794001967
Celní tarif: 8466 2091
Hmotnost: 15,00 kg
Výrobce: [Strong](#)
Dostupnost: skladem

29 139,67 Kč bez DPH
 44 080,00 Kč **35 259,00 Kč s DPH**
 1 199,17 € bez DPH
 1 814,00 € **1 451,00 € s DPH**

Ocelové tělo. Všechny kluzné plochy jsou kalené a broušené pro vysokou přesnost házení a dlouhou životnost. Maznice v každé základní čelisti.

Čelisti kompatibilní s typem Kitagawa BT200

Silové sklíčidlo vč. 1 sady kalených základních a měkkých horních čelistí, montážních šroubů a trubkového vytahovacího adaptéru pro polotovary

Parametry

A	169	B	81	C	140
D	20	H	104.8	J	16
K	6 x M10	kg	12.8	L	45
M	5	Max.síla kN	14.66	Max.tlak kN	18.9
Max.up.síla daN	3800	N max	32	O max	22.75
O min	9.25	Ozubení	1,5 x 60°	P max	11
P min	-1	R	12	S	19
T	32	U max	M55 x 2	U/min max	6000
Vhodné měkké čelisti	HC06	Vhodné náhradní čelisti	HJ06	Vhodný válec	M1246
W	60	Zdvih čelistí	5.5	Zdvih pístu	12

Tento produkt najdete v našem [KATALOGU na straně 50 \(2021\)](#)