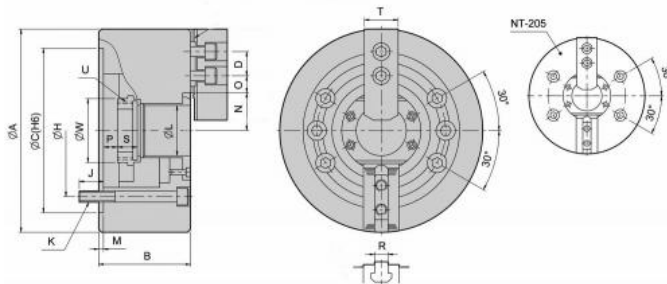


Dvoučelistové silové sklíčidlo Ø 210, válcové upnutí, s otvorem, čelisti 1,5 x 60°

ALTO
Strong



Kód produktu: 29-NT-208
EAN: 4049794001974
Celní tarif: 8466 2091
Hmotnost: 24,00 kg
Výrobce: [Strong](#)
Dostupnost: skladem

31 771,07 Kč bez DPH
 48 065,00 Kč **38 443,00 Kč s DPH**
 1 307,44 € bez DPH
 1 978,00 € **1 582,00 € s DPH**

Ocelové tělo. Všechny kluzné plochy jsou kalené a broušené pro vysokou přesnost házení a dlouhou životnost. Maznice v každé základní čelisti.

Čelisti kompatibilní s typem Kitagawa BT200

Silové sklíčidlo vč. 1 sady kalených základních a měkkých horních čelistí, montážních šroubů a trubkového vytahovacího adaptéru pro polotovar

Parametry

A	210	B	91	C	170
D	25	H	133.4	J	20
K	6 x M12	kg	22	L	52
M	5	Max.síla kN	23.2	Max.tlak kN	17.3
Max.up.síla daN	5859	N max	38.7	O max	29.75
O min	14.75	Ozubení	1,5 x 60°	P max	14.5
P min	-1.5	R	14	S	20.5
T	37	U max	M60 x 2	U/min max	4900
Vhodné měkké čelisti	HC08	Vhodné náhradní čelisti	HJ08	Vhodný válec	M1552
W	66	Zdvih čelistí	7.4	Zdvih pístu	16

Tento produkt najdete v našem [KATALOGU na straně 50 \(2021\)](#)