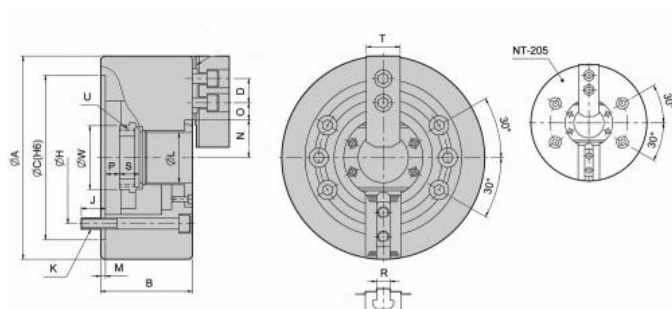


Dvoučelistové silové sklíčidlo Ø 254, válcové upnutí, s otvorem, čelisti 1,5 x 60°

ALTO
Strong



Kód produktu: 29-NT-210
EAN: 4049794001981
Celní tarif: 8466 2091
Hmotnost: 34,00 kg
Výrobce: [Strong](#)
Dostupnost: skladem
Způsob přepravy: spedice

54 845,00 Kč 36 269,42 Kč bez DPH
43 886,00 Kč s DPH
 2 257,00 € 1 492,56 € bez DPH
1 806,00 € s DPH

Ocelové tělo. Všechny kluzné plochy jsou kalené a broušené pro vysokou přesnost házení a dlouhou životnost. Maznice v každé základní čelisti.

Čelisti kompatibilní s typem Kitagawa BT200

Silové sklíčidlo vč. 1 sady kalených základních a měkkých horních čelistí, montážních šroubů a trubkového vytahovacího adaptéru pro polotovary

Parametry

A	251	B	100	C	220
D	30	H	171.4	J	22
K	6 x M16	kg	34	L	75
M	5	Max.síla kN	28.7	Max.tlak kN	18.4
Max.up.síla daN	7400	N max	51	O max	33.75
O min	14.25	Ozubení	1,5 x 60°	P max	8.5
P min	-10.5	R	16	S	25
T	42	U max	M85 x 2	U/min max	4200
Vhodné měkké čelisti	HC10	Vhodné náhradní čelisti	HJ10	Vhodný válec	M1875
W	94	Zdvih čelistí	8.8	Zdvih pístu	19

Tento produkt najdete v našem [KATALOGU na straně 50 \(2021\)](#)