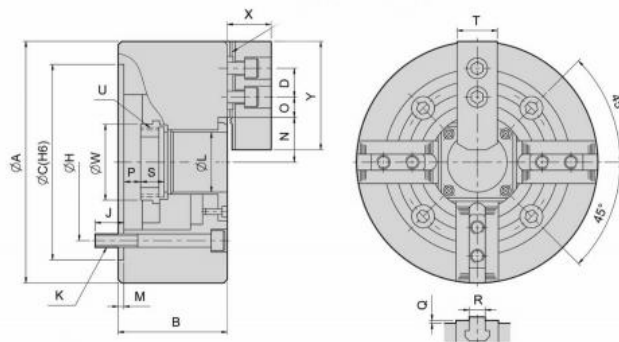


Čtyřčelistové silové sklíčidlo Ø 254, A6, s otvorem, čelisti 1,5 x 60°

ALTO
Strong



Kód produktu: 29-NIT-210A6
EAN: 4049794025208
Celní tarif: 8466 2091
Hmotnost: 46,00 kg
Výrobce: [Strong](#)
Dostupnost: skladem
Způsob přepravy: spedice

46 431,41 Kč bez DPH
56 182,00 Kč s DPH
 70 227,00 Kč
 1 910,74 € bez DPH
2 312,00 € s DPH
 2 890,00 €

Ocelové tělo. Všechny kluzné plochy jsou kalené a broušené pro vysokou přesnost házení a dlouhou životnost. Maznice v každé základní čelisti.

Silové sklíčidlo vč. 1 sady kalených základních a měkkých horních čelistí, montážních šroubů a trubkového vytahovacího adaptéru pro polotovary

Parametry

A	254	B	120	C	220
D	30	E	25	F	106.4
H	133.4	J	18	K	6 x M16
kg	36	L	75	M	5
Max.síla kN	43	Max.tlak kN	27.5	Max.up.síla daN	111
Moment setrvačnostkgf/m²	0,324	N max	51	O max	33.75
O min	14.25	Ozubení	1,5 x 60°	P max	33.5
P min	14.5	Q	2	R	16
S	25	T	42	U max	M85 x 2
U/min max	3200	Vhodné měkké čelisti	HC10	Vhodné náhradní čelisti	HJ10
Vhodný válec	M1875	W	94	Zdvih čelistí	8.8
Zdvih pístu	19	Ø	254		

Tento produkt najdete v našem [KATALOGU na straně 58 \(2021\)](#)