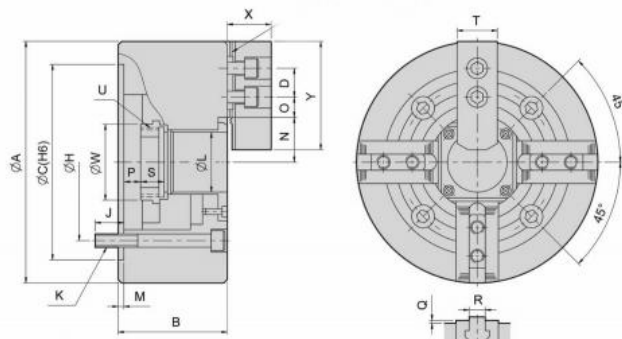


Čtyřčelistové silové sklíčidlo Ø 254, A8, s otvorem, čelisti 1,5 x 60°



Kód produktu:	29-NIT-210A8
EAN:	4049794025215
Celní tarif:	8466 2091
Hmotnost:	44,00 kg
Výrobce:	Strong
Dostupnost:	skladem
Způsob přepravy:	spedice

59 710,74 Kč bez DPH
72 250,00 Kč s DPH
 2 388,43 € bez DPH
2 890,00 € s DPH

Ocelové tělo. Všechny kluzné plochy jsou kalené a broušené pro vysokou přesnost házení a dlouhou životnost. Maznice v každé základní čelisti.

Silové sklíčidlo vč. 1 sady kalených základních a měkkých horních čelistí, montážních šroubů a trubkového vyťahovacího adaptéru pro polotovar

Parametry

A	254	B	113	C	220
D	30	E	18	F	139.7
H	171.4	J	24	K	6 x M16
kg	36	L	75	M	5
Max.síla kN	43	Max.tlak kN	27.5	Max.up.síla daN	111
Moment setrvačností kgf/m²	0,324	N max	51	O max	33.75
O min	14.25	Ozubení	1,5 x 60°	P max	26.5
P min	7.5	Q	2	R	16
S	25	T	42	U max	M85 x 2
U/min max	3200	Vhodné měkké čelisti	HC10	Vhodné náhradní čelisti	HJ10
Vhodný válec	M1875	W	94	Zdvih čelistí	8.8
Zdvih pístu	19	Ø	254		

Tento produkt najdete v našem [KATALOGU na straně 58 \(2021\)](#)